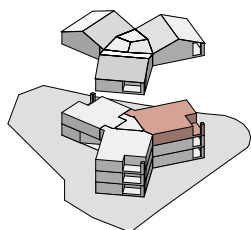


Wohnung B2.1

Ebene 4 - 4.5 Zimmer



| | |
|------------------|----------------------|
| Bruttowohnfläche | 116.9 m ² |
| Nettowohnfläche | 103.7 m ² |
| Loggia | 10.1 m ² |
| Keller | 6.0 m ² |
| Raumhöhe | 2.42 m |

